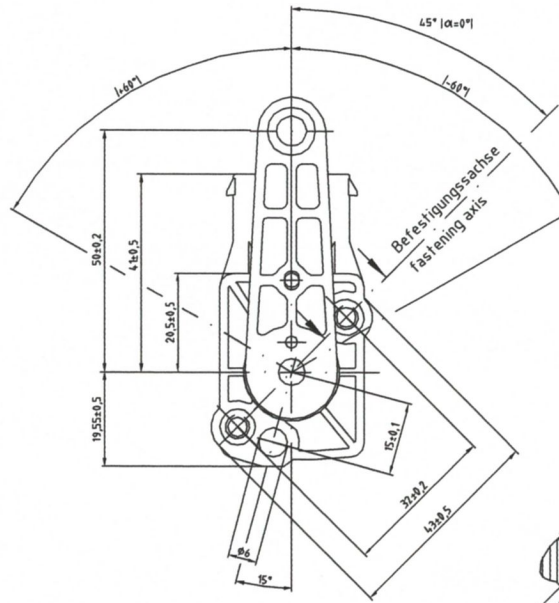
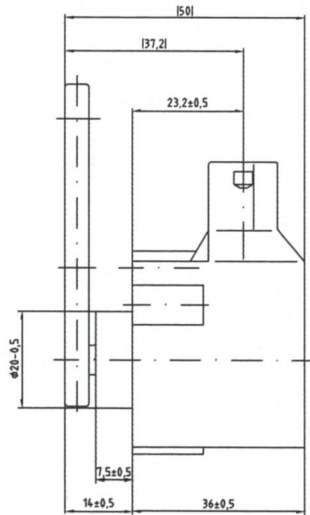
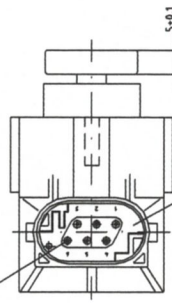
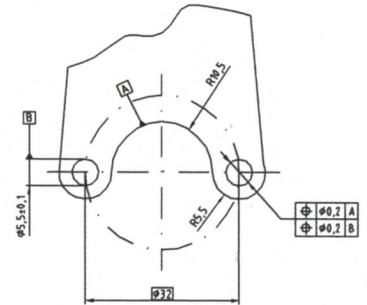


Datumscode
Tag, Monat, Jahr
Datecode
Day, Month, Year



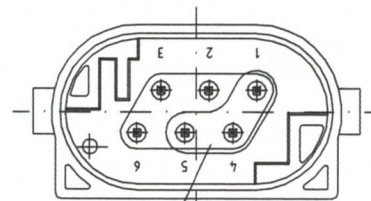
Anbaumaße für Drehwinkelsensor
installation dimensions
for rotating angle sensor



MQS, EDS, 6-polig
Einzelheiten: Kragenanschluß nach
AMP-Zchnng. 114-18063-21 Kodierung A

MQS, Single Sealing System, 6 terminals
details: plug according to
AMP-drawing 114-18063-21 code A

Stifte verzinkt
pins tin plated

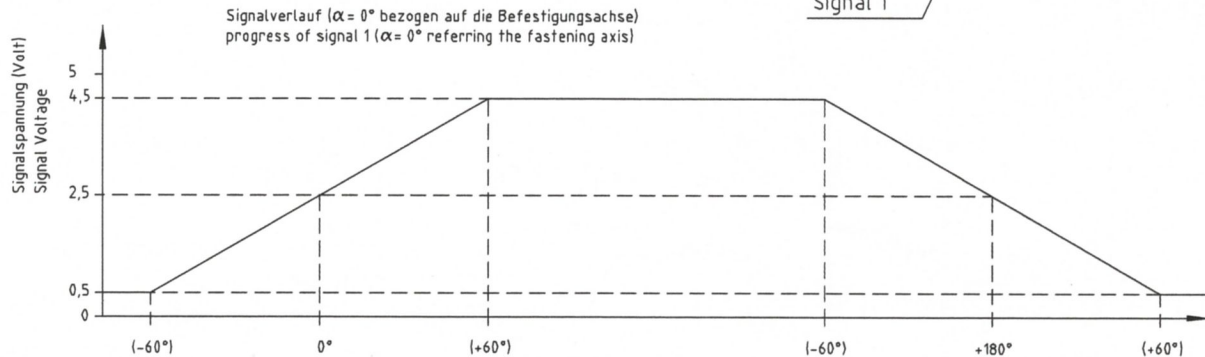


Signal 1	
+	5
-	1
out	4



Mindesteinschraubtiefe
minimum screw-in length

Signal 1



Signalverlauf ($\alpha = 0^\circ$ bezogen auf die Befestigungsachse)
progress of signal 1 ($\alpha = 0^\circ$ referring the fastening axis)

Alle angegebenen Maße gelten für den
Sensor im nicht angebaute Zustand.

All dimensions are valid for the
sensor in not installed conditions.

Alle Angaben in dieser Zeichnung
unferliegen der
GEHEMRHÄLTUNGSPFLICHT!

Zeichnungen ohne rotem Originalstempel
dienen nur zur
INFORMATION!

× DIN 16 901-130
und DIN ISO 2768-m

Ableswert	Einheit	Ableswert	Einheit
...

Qualität	Verkehrsweg	Nachbehandlung	Oberflächenbehandlung
...

Prüfung	Tag	Name	Stempel
...

Prüfung	Tag	Name	Stempel
...

Prüfung	Tag	Name	Stempel
...

Prüfung	Tag	Name	Stempel
...

OPPMSA00060
Hall-Angle-Sensor

91743

1 Signal

Erstz. Fern	1.1.1.1.1.1
...	...